

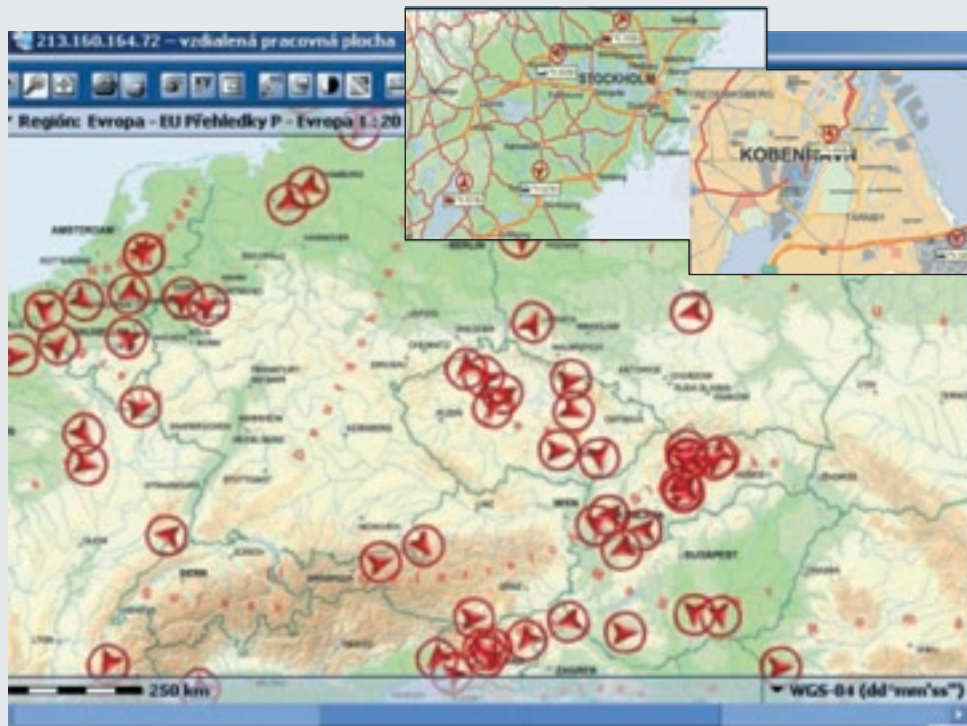


### Vážení uživatelé sítě „echoton“,

v červenci tomu bude již 15 let od spuštění provozu Hromadné radiotelefonní sítě „echoton“. Tehdy, v roce 1993, jsme začínali se dvěma „sajty“ v Ostravě - Hošťálkovicích a na Radhošti, poté jsme síť stále rozšiřovali. V roce 1999 síť „echoton“ dosáhla konečných 15-ti rádiových stanic. I díky Vaší přízni jsou všechna stanoviště stále v provozu. Jako formu poděkování jsme si pro Vás, uživatele sítě, připravili malý dárek s možností výrazné slevy na vybrané druhy zboží z nabídky naší společnosti. Všichni uživatelé sítě obdrží k této akci do konce června podrobnou informaci.

### FLEETWARE v roamingu za příznivou cenu

Stále více uživatelů Fleetwaru požaduje informace o vozidlech v reálném čase i ze zahraničí. Standardní podmínky pro roaming GPRS byly až dosud nepříznivé z důvodů vysokých provozních nákladů. Nyní se situace změnila. Pro všechny uživatele Fleetwaru máme příznivou zprávu. Nabízíme tarif s cenou 990,- Kč bez DPH měsíčně za vozidlo. V této ceně je 10 MB přenesených dat. Prakticky to znamená, že vozidlo je viditelné na mapě Evropy dispečerského pracoviště v reálném čase s aktualizací jednou za minutu. Objem předplacených dat v ceně paušálu rovněž umožňuje přenášet textové zprávy mezi dispečerem a vozidlem. V minulém zpravodaji jsme informovali o přenosu zpráv prostřednictvím navigačního přístroje Garmin.



### AUTOPLAN 2008

8. 4. 2008 byla vydána aktualizace AUTOPLAN 2008 RE2 Oproti předchozí verzi AUTOPLAN 2008 RE1 obsahuje tyto změny:

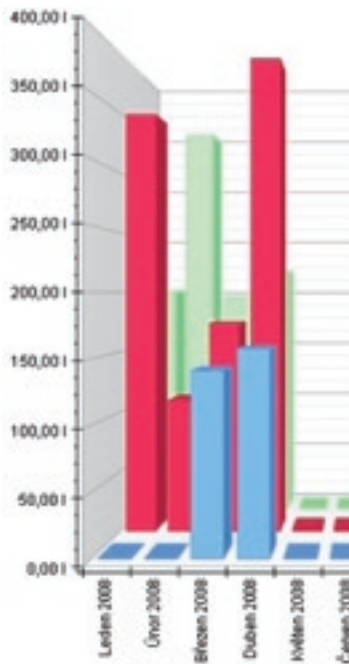
#### AUTOPLAN Kniha jízd 2008 RE2

- **Výpočet záloh na silniční daň** za I. čtvrtletí 2008. Koncem roku 2007 přestalo platit snížení sazby pro jiná než osobní vozidla splňující emisní limity EURO2 a vyšší a do dnešního dne nebyla přijata připravovaná legislativní úprava nahrazující toto snížení sazby daně, výše záloh za tato vozidla se tedy vypočte dle aktuálně platné legislativy.
- Pomocí nového okna **Součtové tabulky** snadno a rychle získáte přehled o zapsaných údajích v knize jízd formou tabulek nebo grafů.
- V sestavě **Přehledy ujetých vzdáleností** lze nově získat přehled o všech soukromých jízdách rozdělených do tabulek dle jednotlivých vozidel nebo dle jednotlivých řidičů.
- K sestavě **Měsíční přehledy o provozu vozidel** je přidána mož-

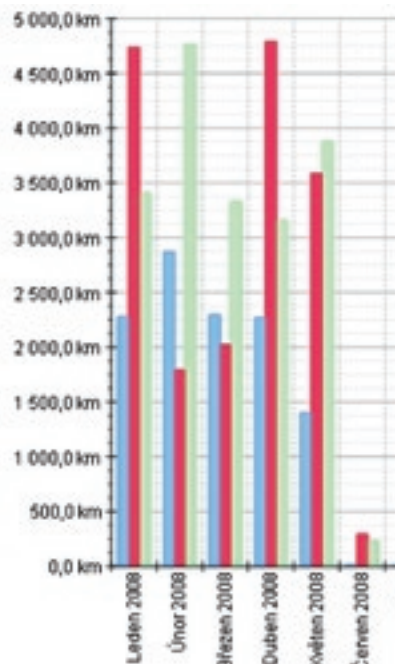
nost tisku přehledu o provozu za celý rok. Obě tyto sestavy mohou nyní volitelně obsahovat také kompletní seznam nákladů na provoz.

- Přidána sestava **Výpočet nadspotřeby** sloužící pro vyčíslení rozdílu skutečné a normované spotřeby PHM v litrech i v korunách.
- Graf v okně **Stav nádrže** si nyní můžete také vytisknout.
- Pokud manuálně zapíšete jízdu a nákup PHM do společného řádku v knize jízd, nákup PHM se bude vždy zobrazovat na řádku s touto jízdou bez ohledu na zapsané časy začátku a konce jízdy a času nákupu PHM.
- Aplikace nyní umožňuje import dat z novějšího formátu souboru s nákupy provedených platební kartou společnosti **BENZINA**.
- A řada dalších drobných vylepšení aplikace.

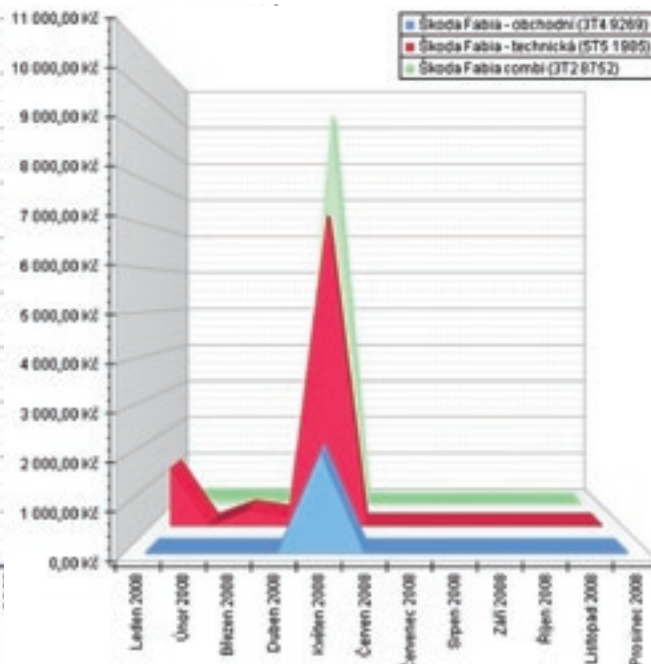
Na následujících obrázcích je ukázka grafických výstupů z AUTOPLANU.



Obrázek č. 1 – Nákup PHM v I



Obrázek č. 2 – Ujeté vzdálenosti v km



Obrázek č. 3 – Náklady na provoz

## NAVIGAČNÍ PŘÍSTROJE

### Nová mapa České republiky Atlas Czech 7 pro navigační přístroje Garmin

Všichni majitelé navigačních přístrojů Garmin si mohou aktualizovat mapy ČR ve svých přístrojích. Pro majitelé starších verzí map Atlas (v3 až v6) je nová verze zdarma ke stažení na stránkách [www.garmin.cz](http://www.garmin.cz). Kromě aktualizovaných map nabízí možnost výpočtu trasy pro nákladní dopravu (TIR). Omezujícím parametrem jsou šířka vozidla 2,5 m, výška vozidla 4,1 m a celková hmotnost vozidla 25 tun. Vozidla převyšující tyto parametry jsou klasifikována jako nákladní doprava/TIR. Týká se to především mostů, podjezdů a místních komunikací. Pozor - v mapě nejsou graficky zobrazeny údaje typu výšky tunelů či nosnosti mostů.

Mapa obsahuje zakres komunikací do třetí třídy, zpevněných a nezpevněných cest (částečně), více jak 50.000 bodů zájmu, vodstvo, plochy lesů, železniční síť, kilometrovníky na dálnicích a plochy sídel. Data jsou aktuální k říjnu 2007 a obsahují nové dálniční a rychlostní komunikace otevřené do konce roku 2007. Pro nově uživatele je mapa Atlas Czech 7 - k dispozici na CD ve dvou odlišných instalacích:

**Atlas Czech 7 NT** - mapa v novějším formátu map Garmin (formát NT), který je podporován posledními generacemi GPS přístrojů Garmin. Mapa ve formátu NT je datově méně obsáhlejší (ČR celkem 39.4 MB) a umožňuje rychlejší výpočet trasy v přístroji. Navíc je mapa vykreslena symboly, které jsou barevně upraveny a jsou blíže podobě tištěných automap.

**Atlas Czech 7** - „neobarvená“ verze mapy ve standardním formátu, který je kompatibilní se všemi mapovými přístroji GPS Garmin. Mapa je datově objemnější – celá Česká republika má 58.6 MB.

## U:fon

### Naše společnost je partnerem společnosti Mobilkom, která provozuje síť U:fon

**U:FONOVA síť** pro mobilní komunikaci je postavena na jedné z nejmodernějších technologií CDMA2000 1x a CDMA2000 EVDO revize A. U:fon jako první operátor v Evropě komerčně spustil síť v nejnovější verzi Revize A, tato technologie je také známá jako síť třetí generace (3G), která vyniká zejména vyšší kapacitou a kvalitou přenosu dat.

**Chtěli bychom Vaši pozornosti doporučit vynikající produkt pro mobilní komunikaci U:fonův fofr internet.**

## Typ přístroje: Axesstel MV110L

- Universální USB modem pro PC i notebooky
- Externí anténa pro lepší signál k PC zdarma
- Rychlé mobilní datové přenosy
- Hlasové volání přes softwarový telefon
- Posílání SMS
- Přijímání hovorů bez připojení k počítači
- Sluchátka s mikrofonom v ceně přístroje
- CD se snadným nastavením připojení k internetu
- rozměry 97 x 57 x 19,5 mm

## Základní parametry

- Neomezený vysokorychlostní mobilní přístup k internetu
- Telefonní linka s neomezeným voláním v síti U:fon zdarma
- Sluchátka s mikrofonom v základním balení
- Softwarový telefon
- Výhodné volání po celý den
- Průměrná rychlost stahování dat je 400-700 kb/s
- Průměrná rychlost odesílání dat je 200-400 kb/s

<b>Měsíční paušál</b>	<b>594 Kč (s DPH)</b>
<b>Měsíční paušál za volání</b>	<b>0 Kč</b>
<b>Volání v rámci sítě U:fon</b>	<b>ZDARMA</b>
<b>Volání na pevné linky/min</b>	0,71 Kč
<b>Volání do mobilní sítě/min</b>	4,64 Kč
<b>SMS ČR/zahranicím (v Kč)</b>	2,26 / 3,45
<b>Data/Internet</b>	<b>NEOMEZENĚ</b>
<b>FUP</b>	<b>2 GB / týden</b>



Více informací k této službě a produktu, jakož i k ostatním službám, poskytnete naše obchodní oddělení.