

# echoton®

## Z P R A V O D A J

březen 2001

### 6. ročník, číslo 1

*S potěšením konstatujeme, že zpravodaj nekončí u většiny uživatelů sítě „echoton“ ihned po rozbalení pošty v koši. Rádi bychom tímto poděkovali Všem, kteří reagovali na naši výzvu týkající se sdělení e-mailové adresy. Věříme, že aplikace elektronického podpisu se brzy uplatní v praxi a přinese všem firmám úsporu času a zbytečných nákladů.*

*Dále se musíme omluvit Všem našim zákazníkům za nedodržení slíbeného termínu pro rozšíření sítě v Praze a Havířově, o kterém jsme informovali v minulém zpravodaji. Z naší strany bylo vykonáno vše potřebné včas, jsme však v mnohém závislí rovněž na plnění monopolních dodavatelů a úřadů, což obojí dalo by se zahrnout do kategorie vyšší moci, pokud jde o možnost události urychlit.*

*Informaci o aktuálním stavu rozšiřování sítě si můžete přečíst na poslední straně dnešního zpravodaje.*

*I v tomto vydání pokračujeme v seriálu o nových radiostanicích zahájeném v říjnovém zpravodaji. Tam představené radiostanice MOTOROLA jsou již u některých uživatelů v provozu. Celkem 44 kusů stanic je nainstalováno ve vozidlech a zatímní krátká zkušenost potvrzuje očekávání kvality značky MOTOROLA. Nové vozidlové stanice SIMOCO – nástupce vynikajících stanic PHILIPS FM 1000 v síti „echoton“ provozované od roku 1993 – o kterých informujeme v tomto čísle, budou, zdá se, stanicím MOTOROLA více než rovnocennou konkurencí.*

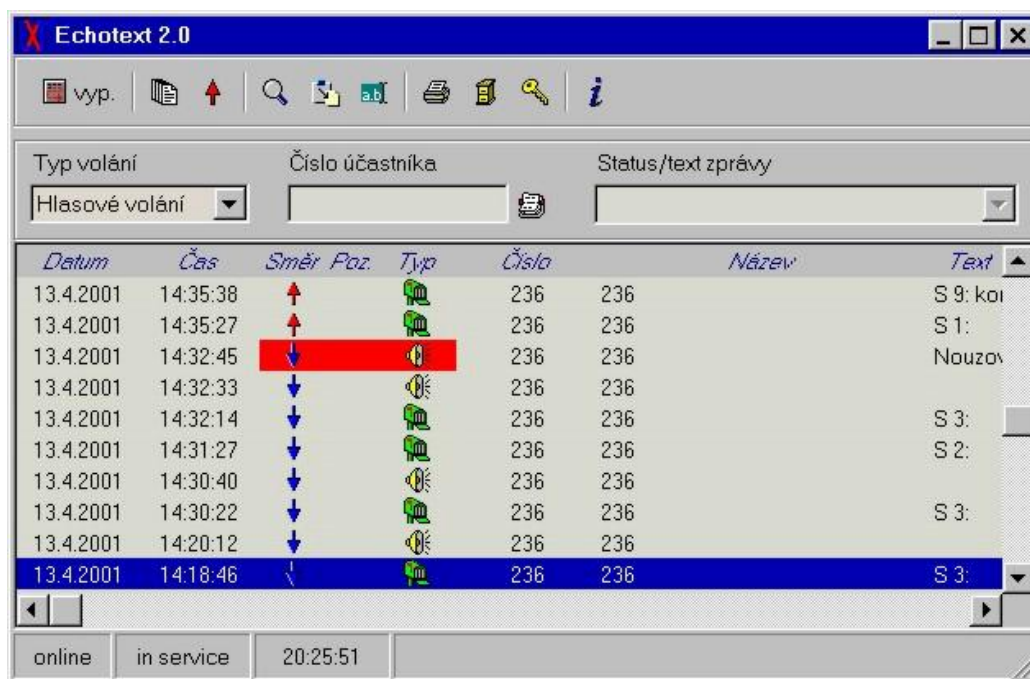
*Mimořádnou nabídkou na kapesní radiostanice MOTOROLA Handie Pro a TA 200 si Vám dovolujeme připomenout, že již nyní je nutno pomyslet na dobu dovolené. Těm, kteří tráví volný čas sportem, mohou přijít vhod. Stanice jsou však velmi dobře použitelné v každé firmě i pro pracovní účely. Malý tip na závěr : Během týdne slouží pro plnění pracovních úkolů ve firmě, o víkendech a volných dnech si je mohou zaměstnanci zapůjčit pro své sportovní aktivity.*

# Nová verze ECHOTEXTU

Většina dispečerských pracovišť je vybavena počítačem. Přirozeným požadavkem tedy bylo převést ovládání dispečerské radiostanice na počítač, a tak sdružit pracovní prostředky dispečera na jedno ovládací místo. Tak vznikla aplikace ECHOTEXT, která je již pár let úspěšně několika uživateli sítě „echoton“ využívána. Stávající Verze 1.0 byla postupně na základě požadavků a připomínek ze strany uživatelů upravována. Celý proces postupných úprav vyústil nakonec v novou verzi této aplikace Verzi 2.0.

Hlavní přednosti či inovace nové verze jsou následující :

Zajímavou novinkou nové verze je funkce „*poznámkový blok*“. Tato funkce umožňuje zapsat dodatečné informace o obsahu volání včetně data a času zapisovaných informací. Po uložení jsou tyto informace již nepřepisovatelné. Dalším zajímavým vylepšením aplikace je funkce, kterou lze využít v případech, kdy dispečer je nucen ponechat své pracoviště na krátkou dobu bez přítomnosti. Pokud obsluha opustí pracoviště a má k dispozici kapesní nebo vozidlovou radiostanici umožňující přijímat data, je na tuto radiostanici odesílána informace o všech příchozích voláních, která na dispečerské pracoviště během nepřítomnosti dispečera přijdou. Verze 2.0 rovněž přináší přehlednější grafické znázornění na monitoru počítače.



## Vozidlové radiostanice SIMOCO

V posledním zpravodaji jsme avizovali nové vozidlové radiostanice, které uvedla značka SIMOCO. Nyní přinášíme podrobnější informaci o této novince, která, zdá se, může díky své koncepci zaujmout významnou pozici u zákazníků v hromadných rádiových sítích. Čím je řada stanic SIMOCO FM 1000 pro uživatele zajímavá? Konceptem společné platformy – jedna radiostanice je přizpůsobitelná uživatelským potřebám podle varianty ovládací konzoly, která se k ní připojí. Stanice jsou určeny jak pro provoz v hromadných sítích, taktéž v konvenčních rádiových sítích. Požadovaný provozní režim se volí při programování radiostanice.



### **Stanice SIMOCO SRM 9005**

Takto je označována vlastní radiostanice bez ovládací konzoly. Používá se pro datové aplikace, kde není hovorová komunikace požadována.

### **Stanice SIMOCO SRM 9010**

Nejjednodušší varianta s mikrofonem s jednomístným displejem. Na mikrofonu jsou dále kromě klíčovacího tlačítka ještě 3 tlačítka pro ovládání hlasitosti, výběr kanálu či předvolby volacího čísla.

### **Stanice SIMOCO SRM 9020**

Tento mikrofon nabízí širší možnosti ovládání stanice a komunikačních funkcí. Programovatelných tlačítek je 6, displej šestimístný a umožňuje tak programovat krátká návštěví stavových zpráv, adres účastníků či konvenčních kanálů. S tímto mikrofonem stanice nabízí až 100 konvenčních kanálů či volacích čísel účastníků hromadné sítě.

### **Stanice SIMOCO SRM 9025**

Mikrofon s alfanumerickou klávesnicí s šesti programovatelnými funkčními tlačítky a displejem 2 x 12 znaků umožňuje využití všech funkcí radiostanice. Pokud se mikrofon ponechá v držáku, je automaticky aktivována funkce „*hands free*“.

### **Stanice SIMOCO SRM 9030**

Tento ovládací panel se vyznačuje velkým grafickým displejem (8 x 14 znaků). Odpovídá klasickým ovládacím panelům a umožňuje využití všech funkcí a předností radiostanice.

**Stručný přehled funkcí stanic SIMOCO SRM 9000 je v následující tabulce :**

Název stanice	Displej - počet znaků	Konvenční kanály	Seznam čísel v HRS
SRM 9005	-	1000	-
9010	1	10	10
9020	6	100	250
9025	2 x12	1000	250
9030	8 x14	1000	250

Stanice je schválena pro provoz v Česku.

## ECHOTON v Praze

Hromadná síť, provozovaná naší společností v Praze, se stala skutečnou sítí. Již se nejedná o tzv. jednostanovištní systém. Od ledna letošního roku je k strahovskému stanovišti připojena druhá buňka systému, která je umístěna v Řepích. Pokrytí území se tak v západní části Prahy a jejího okolí výrazně rozšířilo a zkvalitnilo. Nyní i v těchto oblastech lze komunikovat pomocí kapesních radiostanic. Připomínáme, že v Praze jsou provozovány ještě další dvě hromadné sítě. Používají však jiný komunikační protokol než síť „echoton“, a proto radiostanice používané v „echotonu“ jsou v těchto sítích nepoužitelné. Ze všech tří pražských hromadných sítí má nyní naše síť nejrozsáhlejší územní pokrytí.

## ECHOTON v Brně

Hromadná síť v Brně, kterou provozujeme ve spolupráci s firmou TeleTech Zlín, byla až do konce února letošního roku izolovaná a neumožňovala tak spojení s ostatními účastníky rádiové sítě na Severní Moravě. 1. března 2001 se dlouho očekávané propojení sítí zrealizovalo a brněnské stanoviště je opět včleněno do rádiové sítě „echoton“. Možnost komunikace z nebo na brněnské stanoviště je okamžitě dostupná všem účastníkům sítě „echoton“ bez jakýchkoliv dodatečných poplatků či úprav smluv. V případě, že Vám spojení fungovat nebude, obraťte se, prosím, na náš sekretariát (volací číslo stanice 201-2001-217) nebo přímo na svého obchodního zástupce „echotonu“.

## ECHOTON v Havířově

Avizované zlepšení pokrytí regionů Havířov, Karviná a Orlová se blíží. Technické zařízení je nainstalováno, propojovací trasa připravena a právě v těchto dnech jsme obdrželi nové povolení k provozování vysílacího zařízení z Českého telekomunikačního úřadu. Úpravy databáze, naprogramování kmitočtů a příslušného softwaru řídicí jednotky systému budou dokončeny v následujících dnech. Během měsíce března bude stanoviště uvedeno do provozu. Ne všichni uživatelé sítě „echoton“, kteří mají vážný zájem o komunikaci v této oblasti, mohou nové pokrytí využívat okamžitě a zcela automaticky. V některých případech bude nutné přizpůsobit – přeprogramovat účastnické radiostanice pro nové vysílací stanoviště. Všechny firmy se sídlem v těchto oblastech budou našimi obchodníky po zprovoznění stanoviště kontaktovány a budou jim poskytnuty veškeré informace a pomoc.

<b>INFORMAČNÍ ZPRAVODAJ HROMADNÉ RADIOTELEFONNÍ SÍTĚ „echoton“</b>	
<b>ECHOTON, a.s.</b>	<b>Tel.: 069/662 4030</b>
<b>28. října 248</b>	<b>Tel.: 069/662 4031</b>
<b>709 00 Ostrava – Mariánské Hory</b>	<b>Fax: 069/662 3071</b>
<b>e-mail: <a href="mailto:all@echoton.cz">all@echoton.cz</a></b>	<b><a href="http://www.echoton.cz">www.echoton.cz</a></b>